

1105487

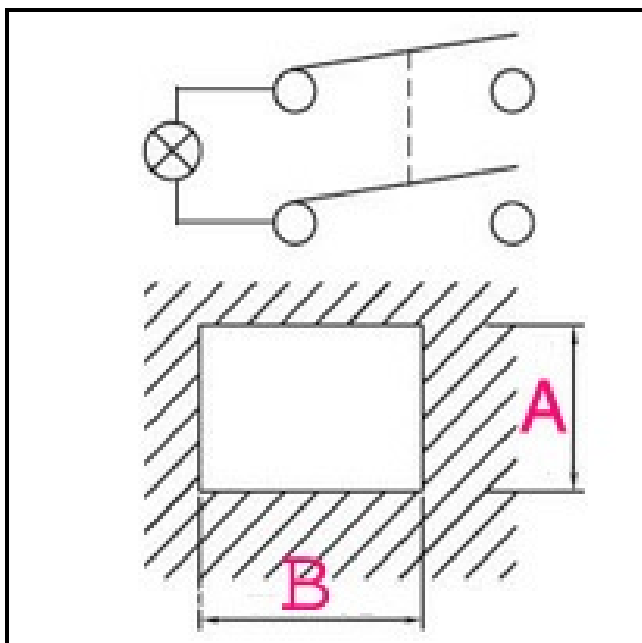
## ON-OFF LIGHTED SWITCH

Data: 16-06-2025



ORIGINAL  
**OSP** Scotsman®  
SPARE PARTS Ice Systems

### Dati tecnici



LUNGHEZZA MM	A=22mm
LARGHEZZA MM	B=28mm
NUMERO POLI	POLI/POLES=4
NUMERO POSIZIONI	2
VOLT	250V

### Codici produttore

SCOTSMAN ICE Srl.