



WASHING



WATER TREATMENT



ICE&COLD



COOKING



COFFEE

# S&P

## Addolcimento e filtrazione dell'acqua Water treatment

### ADDOLCIMENTO E FILTRAZIONE DELL'ACQUA:

#### GAMMA DI PRODOTTI IN BASE AL SETTORE DI APPLICAZIONE:

S&P propone, in base alla specifica applicazione, diverse soluzioni per il trattamento dell'acqua.

Infatti, in base ai volumi di consumo, alle caratteristiche dell'acqua ed al suo impiego, è opportuno l'uso di un sistema piuttosto che un altro.

Gli addolcitori sono la soluzione ottimale per ridurre il calcare presente naturalmente nell'acqua e sono consigliati per applicazioni destinate a: lavaggio delle stoviglie, estrazione di caffè, cottura di alimenti.

Per l'ottimo rapporto costo/produzione acqua trattata, sono attualmente la soluzione ideale per l'abbattimento del calcare nel lavaggio della stoviglie, rendendo imprescindibile il loro utilizzo in questa applicazione.

I nostri addolcitori sono volumetrici e a tempo, sono disponibili con diverse capacità e vengono forniti completi di kit di analisi della durezza dell'acqua.

Per macchine per caffè, produttori di ghiaccio e forni a vapore e con autolavaggio, possiamo proporre filtri a cartuccia con testate specifici in base alla loro applicazione.

#### WATER TREATMENT:

#### PRODUCTS RANGE

S&P suggests different solutions for water treatment according to the specific usage.

In fact it's advisable an article instead of another basing on water consumption and its application.

Water softeners are the ideal suggestion for limestone reduction and they can be used for washing machines, coffee machines and food cooking.

Especially we advise them for washing sector because they are the best solution for limestone removal in dishwasher machines, making them essential for this usage.

Our water softeners operate volumetric/ time, they have different sizes and they are supplied complete with water hardness test kit.

For coffee machines, icemakers and ovens we can offer specific filter cartridges complete with head.



#### SOMMARIO / INDEX

|  |   |
|--|---|
| Addolcitori—Water Softeners .....  | 2 |
| Cartucce per lavastoviglie- Cartridges for dishwashers.....                            | 3 |
| Cartucce per fabbricatore di ghiaccio Cartridges for ice maker .....                   | 4 |
| Cartucce per macchine per caffè e forni Cartridges for coffee machines and ovens ..... | 5 |
| Cartucce per distributori di bevande Cartridges for beverages machines                 | 7 |
| Cartucce speciali e altri addolcitori / Special cartridges and other softeners         | 8 |



## ADDOLCITORI—WATER SOFTENERS

### Caratteristiche tecniche:

- Valvola con funzionamento volumetrico-tempo / volume-tempo
- Regolazione della durezza in uscita
- Bypass incorporato
- Allacciamento: 3/4" ingresso/uscita—scarico Ø11-14mm
- Minimo ingombro:  
**6101086** versione 5 litri di resina: misure:  
 L=240mm P=425mm H=465mm (560mm aperto)  
**6101089** versione 12 litri di resina:  
 L=330mm P=530mm H=600mm (700mm aperto)
- **6101087** kit disinfezione delle resine (opzionale)

### Technical features:

- Operating valve: volumetric—time—volume/time
- Way out hardness adjustment
- Bypass included
- Connection: 3/4" in/out—drain Ø11-14mm
- Dimensions:  
**6101086** 5 liters version:  
 L=240mm P=425mm H=465mm (560mm open)  
**6101089** 12 liters version:  
 L=330mm P=530mm H=600mm (700mm open)
- **6101087** easy setting resin disinfection kit (optional)



**6101086:** acqua in ingresso 20° gradi francesi di durezza—> produzione 1250 litri/1,25 m<sup>3</sup>  
 acqua in ingresso 30° gradi francesi di durezza—>produzione 800 litri/0,80 m<sup>3</sup>  
 acqua in ingresso 40° gradi francesi di durezza—>produzione 600 litri/0,60 m<sup>3</sup>

**6101089:**  
 acqua in ingresso 20° gradi francesi di durezza—> produzione 3000 litri/3,00 m<sup>3</sup>  
 acqua in ingresso 30° gradi francesi di durezza—>produzione 2000 litri/2,00 m<sup>3</sup>  
 acqua in ingresso 40° gradi francesi di durezza—>produzione 1500 litri/1,50 m<sup>3</sup>

### Pre-settaggio standard:

durezza in ingresso pre impostata a 40° francesi

durezza in uscita: 0° gradi francesi

**6101086:** input water with 20° french degrees in hardness—> production 1250 lt/1,25 m<sup>3</sup>  
 input water with 30° french degrees in hardness—>production 800 lt/0,80 m<sup>3</sup>  
 input water with 40° french degrees in hardness—>production 600 lt/0,60 m<sup>3</sup>

**6101089:**  
 input water with 20° french degrees in hardness—> production 3000 litri/3,00 m<sup>3</sup>  
 input water with 30° french degrees in hardness—>production 2000 litri/2,00 m<sup>3</sup>  
 input water with 40° french degrees in hardness—>production 1500 litri/1,50 m<sup>3</sup>

### Standard settings:

Input hardness: set up at 40° french degrees

Output hardness: 0° french degrees



## Cartucce per lavatazze / lavastoviglie Cartridges for glasswahrer / dishwasher



### 6101146

FILTRO EVERPURE NO CARBON 56000LT 4SI  
EVERPURE FILTER CARTRIDGE NO CARBON 56000LT 4SI



Testata Everpure QL3B con rubinetto  
Head Everpure QL3B with tap

### 6101040

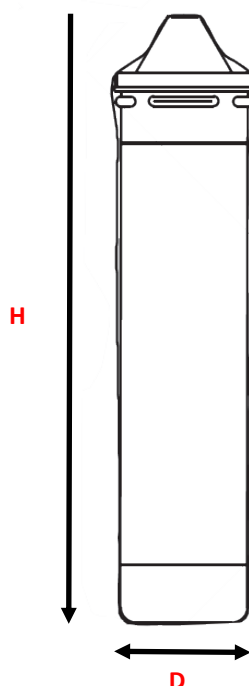
#### EVERPURE® 4SI FILTER CARTRIDGE

La cartuccia Everpure 4SI permette la riduzione del calcare nelle lavastoviglie/lavabicchieri (vivamente consigliata se non presente l'installazione del dosatore detersivo elettrico). Non contiene carbone, permette una filtrazione di particelle piccole fino a 1/2 micron. Permette il passaggio nell'acqua di cloro e clorammine in modo da ridurre la melma e la proliferazione batterica.

Ha una capacità di 56700 lt.

The Everpure 4SI is a cartridge used for limestone reduction in washing machines (preferably with detergent dosing pump installed). The 4SI does not include carbon and allows the chlorine to pass through which can help to reduce slime and bacteria growth.

Rated Capacity: 15,000 gallons (56,700 L) of particulate and scale reduction.



#### Dimensioni / Dimensions:

Altezza / Length: H=370 mm / 14.5"

Diametro / Diameter: D=83mm / 3.25"

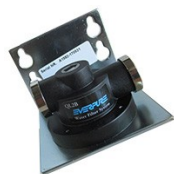
#### Capacità / Capacity :

56700 lt / 15,000 Gallons



## Cartucce per fabbricatori di ghiaccio

### Cartridges for icemakers



Testata Everpure QL2B  
Head Everpure QL2B

6101115



Testata Everpure QL3B  
con rubinetto  
Head Everpure QL3B  
with tap

6101040



Testata multipla Twin Everpure  
Head Twin Everpure

6101095



Cartuccia I500<sup>2</sup>  
Cartridge I500<sup>2</sup>

6101116

Capacità 11356 lt  
Capacity 11356 lt  
Altezza 370mm  
Height 370mm



Cartuccia I2000<sup>2</sup>  
Cartridge I2000<sup>2</sup>

6101044

Capacità 34050 lt  
Capacity 34050 lt  
Altezza 490mm  
Height 490mm



Cartuccia I4000<sup>2</sup>  
Cartridge I4000<sup>2</sup>

6101096

Capacità 45425 lt  
Capacity 45425 lt  
Altezza 603mm  
Height 603mm

Materiale filtrante Micro-Pure II densità filtrante 0,5 micron, riduce le fibre dell'amianto, il gusto e l'odore cattivo, il cloro, la sporcizia, la ruggine, il materiale in sospensione non visibile ad occhio-nudo, la muffa e le alghe. Riduzione di ferro ossidato, manganese, solfato.

Ideale per i fabbricatori del ghiaccio.  
\* Migliora il gusto delle bevande e del ghiaccio.  
\* Protegge da blocchi, corrosione e usura.  
\* Non richiede energia elettrica.  
\* Installazione in verticale.  
\* La cartuccia rapida è facile da installare e sostituire senza l'uso di particolari attrezzi., i filtri delle testate sono 3/8" F

#### Caratteristiche:

- \* Riduzione di cloro
- \* Riduzione di calcare
- \* Batteriostatico
- \* Riduzione di cisti
- \* Riduzione di particolato in sospensione

- **Tecnologia:** Precoat, carbone attivo in polvere (PAC), Micro-Pure II
- **Densità filtrante:** 0,5 micron
- **Attivazione:** è consigliabile lasciare scorrere l'acqua attraverso il filtro alla massima pressione e con la massima portata, per almeno 5 minuti per permettere lo spurgo dell'aria presente nella cartuccia.
- **Cambio cartuccie:** Quando sono stati raggiunti i litri massimi indicati, quando il flusso d'acqua arriva troppo lento (precipita sotto i 0,7bar/10psi), almeno annualmente

Proprietary Micro-Pure® II filtration media effectively inhibits the growth of bacteria on the filter media that can decrease product life

Exclusive precoat filtration provides superior chlorine taste and odor reduction and micro-filters dirt and particles as small as 0.5 micron in size by mechanical means

NSF/ANSI Standard 53 certified to reduce cysts such as *Cryptosporidium* and *Giardia* by mechanical means

Reduces water-related ice machine problems caused by scale buildup from dirt and dissolved minerals

Reduces chlorine taste and odor and other offensive contaminants

Self-contained scale inhibitor feed keeps ice machines functioning at full capacity

Reduces maintenance and service costs by reducing scale and clogging of distribution lines, evaporator plate and pump

Sanitary cartridge replacement is simple, quick and clean. Internal filter parts are never exposed to handling or contamination

Never use saddle valve for connection

Do not connect system to water-cooled condenser

Install vertically with cartridges hanging down for easy cartridge replacement

Flush cartridges by running water through system for five (5) minutes at full flow

Change cartridges on a regular six (6) month preventative maintenance programs

Change cartridges when capacity is reached or when flow becomes too slow .

## Cartucce per macchine per caffè Cartridges for coffee machines

### CARTUCCE CLARIS

Il sistema di filtrazione Claris è stato creato specificatamente per macchine per caffè e bevande calde. Queste innovative cartucce permettono di ridurre il calcare e gli agenti contaminanti nell'acqua che ne modificano il sapore e l'odore grazie alla tecnologia di scambio ionico (addolcimento senza sale). Abbassano inoltre la durezza carbonatica e il livello di alcalinità prevenendo la formazione di incrostazioni e permettono, misurando la durezza dell'acqua in ingresso, di trovare la regolazione del bypass che più si addice alle esigenze.

Il risultato è un livello bilanciato di alcalinità e composizione minerale che porta ad avere un pH neutro costante, cosa che aiuta a prevenire la formazione di calcare.

La cartuccia più nuova è il modello CLARIS ULTRA che da tre ulteriori benefici con la sua applicazione: riduzione di cloruro e solfati, livelli regolabili di questi ultimi e la totale eliminazione degli elementi solidi (TDS). Il kit comprende:

Testata regolabile con bypass "DOUBLEND" che permette la regolazione della durezza dell'acqua grazie al processo di scambio ionico; prefiltrazione per rimuovere le particelle grezze;

il design della testata permette il cambio agevole della cartuccia e previene il riflusso dell'acqua; chiusura automatica della valvola che significa non avere alcun rischio di allagamento o perdite di acqua.

Le cartucce Claris possono lavorare in orizzontale o verticale, in questo modo si possono installare in funzione dello spazio disponibile in modo da renderne agevole la sostituzione in qualsiasi condizione.

Queste cartucce sono state progettate per essere applicate anche ai forni con sistema a vapore.

### CLARIS PRODUCT LINE

Everpure Claris Decarbonization/Filtration Systems by Pentair are specifically designed for specialty coffee and tea brewing. These innovative cartridges help reduce limescale and harmful contaminants which affect water taste and odor by employing ion exchange ("saltless" softening) technology to remove carbonate hardness and lower alkalinity, preventing the scale-forming process from occurring. In addition, these systems allow you to tailor the hardness to match your desired water recipe.

The result is balanced alkalinity and mineral composition with a stable, close-to-neutral pH to help prevent limescale formation. The newest cartridge in the Everpure Claris Ultra system gives three key benefits: chloride and sulphate reduction, adjustable chloride and sulphate levels, and adjustable total dissolved solid (TDS) levels.

Line includes:

Adjustable DUOBLEND™ bypass valve allows for precise adjustment of carbonate hardness through an ion exchange process; Prefiltration removes coarse particles.

"Valve-in-head" design allows the system to depressurize by itself during cartridge change-out;

Built-in flush valve and backflow preventer. Automatic inlet and outlet shutoff valves mean no risk of opening head and having water run everywhere;

Quick to install, easy to handle, fast to service. System operates in either a vertical or horizontal orientation;

Flat cartridge connector allows filter replacement in limited space;

In addition to specialty coffee applications, Claris cartridges are designed for steam applications. The Claris System is an excellent scale prevention option for steam applications such as low volume, boilerless steam ovens.



Testata Everpure QL2B  
Head Everpure QL2B



Testata Everpure QL3B con rubinetto  
Head Everpure QL3B with tap



Cartuccia Eso7  
Cartridge Eso7

Capacità 2300 lt  
Capacity 2300 lt  
Altezza 490mm  
Height 490mm

6101115

6101040

6101054



## Cartucce per macchine per caffè Cartridges for coffee machines



Cartuccia con testata bypass  
CLARIS ULTRA 170  
Cartridge with head bypass  
CLARIS ULTRA 170  
H=213mm



Cartuccia con testata bypass  
CLARIS ULTRA 500  
Cartridge with head bypass  
CLARIS ULTRA 500  
H=395mm



Cartuccia con testata bypass  
CLARIS ULTRA 1000  
Cartridge with head bypass  
CLARIS ULTRA 1000  
H=325mm

6101092

6101090

6101091



## Cartucce per forni Cartridges for ovens



Cartuccia CLARIS PRIME

6 livelli di filtrazione che comprendono:

1. Prefiltrazione
2. Regolazione della durezza
3. Regolazione anionica dei minerali
4. Filtrazione delle parti più piccole
5. Carbon Block ad alta efficienza
6. Filtro a membrana

Protegge le apparecchiature dalla corrosione, elimina gli elementi solidi (TDS), riduce il cloruro e i solfati.

Elimina particelle pericolose e cattivi odori e sapori. Capacità : 4750lt per macchine per caffè e 2110lt per forni.

Cartridge CLARIS PRIME

Features 6 stage filtration process that includes:

1. Prefiltration
2. Hardness adjustment
3. Anionic mineral adjustment
4. Fine filtration
5. Highly efficient carbon block
6. Solid membrane filter

Protects equipment from scale and mineral-induced corrosion in areas with high total dissolved solids (TDS), chloride and sulphate content in feed water. Removes harmful contaminants and unpleasant odors and tastes.

Capacity: 4750 lt for Espresso and 2110 lt for Direct Injection Combi Ovens.

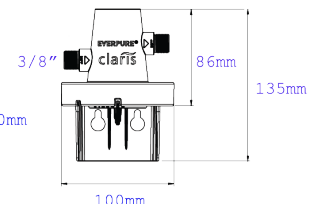
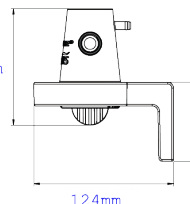
6101118



6101120



Cartuccia con testata bypass  
CLARIS M  
Cartridge with head bypass  
CLARIS M  
H=392mm



Cartuccia con testata bypass  
CLARIS L  
Cartridge with head bypass  
CLARIS L  
H=360mm



Cartuccia con testata bypass  
CLARIS XL  
Cartridge with head bypass  
CLARIS XL  
H=471mm

6101122

6101123

6101124



## Cartucce per distributori d'acqua Cartridges for beverages machines



Testata Everpure QL2B  
Head Everpure QL2B

6101115



Testata Everpure QL3B con rubinetto  
Head Everpure QL3B with tap

6101040



6101074

Cartuccia AC  
Cartridge AC  
Capacità 2840lt  
Capacity 2840lt  
Altezza 223mm  
Height 223mm



6101066

Cartuccia 4C  
Cartridge 4C  
Capacità 11355lt  
Capacity 11355lt  
Altezza 337mm  
Height 337mm

MICRO-PURE, l'eccezionale materiale filtrante utilizzato nei filtri Everpure Pre-Coat, è una miscela di carbone attivo in polvere per il trattamento dell'acqua per uso alimentare.

Il sistema MICRO-PURE nei filtri EVERPURE ha mediamente una superficie da 10 a 40 volte superiore agli altri filtri con caratteristiche similari.

MICRO-PURE si deposita uniformemente sulla superficie esterna della membrana filtrante quando l'acqua passa attraverso il filtro.

Tutti i sapori e gli odori presenti nell'acqua sono assorbiti quando l'acqua passa attraverso la membrana MICRO-PURE. MICRO-PURE grazie alla sua membrana filtrante trattiene tutte le particelle di diametro superiore o uguale a 0,5 micron (0,0005 mm)

La filtrazione con il sistema pre-coat è generalmente impiegata in numerose applicazioni industriali dove la qualità dell'acqua è indispensabile. I filtri pre-coat EVERPURE assicurano alta qualità all'acqua a costi ragionevoli.

Numerosi filtri EVERPURE pre-coat sono realizzati per espletare una terza funzione: impedire la formazione di calcare all'interno delle macchine dove l'acqua viene scaldata o raffreddata.

MICRO-PURE, the unique filtering material used in Everpure Pre-Coat filters, is a mixture of activated carbon powder for the treatment of water for food use.

The MICRO-PURE EVERPURE filters has an average surface area from 10 to 40 times superior to the other filters with similar characteristics.

All flavors and odors in the water are absorbed when the water passes through MICRO-PURE Membrane.

MICRO-PURE is deposited uniformly on the outer surface of membrane's filter when water passes through the filter. The filtration with the pre-coat system is generally used in many industrial applications where water quality is essential. The pre-coat filters EVERPURE ensure high quality water with reasonable cost.

MICRO-PURE by its membrane filter retains all particles greater than or equal to 0.5 microns (0,0005 mm).

Numerous EVERPURE pre-coat filters are made to perform a third function: to prevent limestone formation inside the machines where the water is heated or cooled.





## Cartucce per distributori d'acqua Cartridges for beverages machines

Il filtro a cartuccia MC135 AG ha al suo interno un CARBON BLOCK 0,5 µm che permette l'eliminazione del cloro, dei batteri e riduce il calcare e gli agenti contaminanti nell'acqua che ne modificano il sapore e l'odore. La sua testata dotata di attacchi John Guest è di facile installazione e le misure contenute del kit ne permettono l'utilizzo nel settore domestico.

Capacità 6000l  
Temperatura di esercizio: 5-38°C  
Pressione massima: 6 bar

Filter MC135 AG Carbon-block filter in coconut shell activated carbon 0,5 µm. This microfiltration filter allows to have a triple valence: the carbon to remove the chlorine, turbidity and taste, the microfiltration to remove particles larger than 0,5 µm and it is also bacteriostatic.

The head is easy to be installed thanks to John Guest fittings and the little dimensions allow the application in domestic field.

Capacity 6000 liters  
Temperature range 5-38 °C  
Max pressure: 6 bar



Cartuccia filtrante acqua da bere MC135 AG  
Cartridge for drink water MC135 AG

6101149



Testata attacchi rapidi MC135 AG  
Head with John Guest fitting for MC135 AG

6101148





## Cartucce speciali per fabbricatori di ghiaccio e distributori di bevande fredde Special cartridges for icemakers and cold drinks machines

Filter MC2 reduces chlorine taste & odor and other offensive contaminants that can adversely affect the taste of beverages.

Sanitary cartridge replacement is simple, quick and clean; internal filter parts are never exposed to handling or contamination.

Protects drink system seals, pump, tubing and small orifices from clogging, corrosion and abrasive wear. Exclusive precoat filtration provides superior chlorine taste & odor reduction and micro-filters dirt and particles as small as 0.2\* micron in size by mechanical means.

La cartuccia MC2 riduce il sapore e l'odore di cloro e di altri contaminanti che possono modificare negativamente il sapore dell'acqua.

La sostituzione della cartuccia è semplice e veloce, il filtro e le parti interne non sono mai esposte alla contaminazione esterna.

Protegge guarnizioni, pompe, tubazioni e piccoli orifizi da intasamento, corrosione e abrasione. Un rivestimento filtrante permette la riduzione del sapore e odore del cloro e microfiltra lo sporco e particelle piccole fino a 0.2 micron.



Cartuccia MC2  
Cartridge MC2

Capacità 34068 lt  
Capacity 34068 lt  
Altezza 490mm  
Height 490mm

6101070



## Cartucce speciali per macchine per caffè Special cartridges for coffee machines



Cartuccia Scalekleen Sanitizing  
Scalekleen Sanitizing Cartridge

6101116



Scalekleen 1kg

1143059



## Addolcitori per macchine per caffè famiglia Water softeners for family coffee machines



Addolcitore resine macchine famiglia L=95mm  
Family machine water softener L=95mm

6101063



Addolcitore a sacchetto in scatola  
Water softener bag in box

6101076



Addolcitore resine macchine famiglia L=135mm  
Family machine water softener L=135mm

6101069



Corso Sempione 238/5 - 21052 Busto Arsizio -VA- Italy

phone 0039 0331 324053 - fax 0039 0331 671063

C.F. - P.IVA IT 02980880120

Società Unipersonale - Cap. Soc. € 10.000,00 i.v. - Iscr. Reg. Imprese di VA 02980880120

[info@sep-spareparts.com](mailto:info@sep-spareparts.com) -- [www.sep-spareparts.com](http://www.sep-spareparts.com)